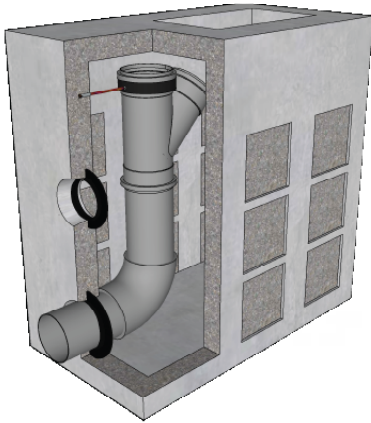


BAC D'ÉGOUT

Type A/I - infiltration 1+ pour les routes résistantes au climat d'Aquafin
avec système de trop-plein et inspection en PVC 160



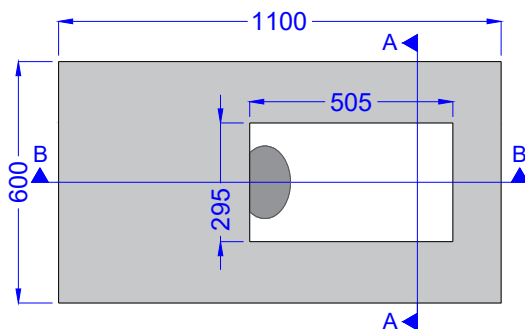
CARACTÉRISTIQUES :

- béton autocompactant
- poids : ± 740 kg
- volume de tamponnage : $0,270 \text{ m}^3$
- surface d'infiltration : $0,80 \text{ m}^2$
- ouvertures poreuses dans les parois
- capacité de drainage : 390 l/h
- plaque de recouvrement est reliée monolithe aux parois
- système de trop-plein et inspection en PVC
- Ce type de bac est accepté par Aquafin comme prétraitement pour les systèmes d'infiltration.

RACCORDEMENTS :

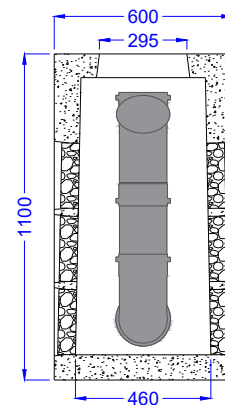
- 1x PVC MHR dia. 160 mm
- 2x PVC MHR dia. 125 mm

VUE AÉRIENNE



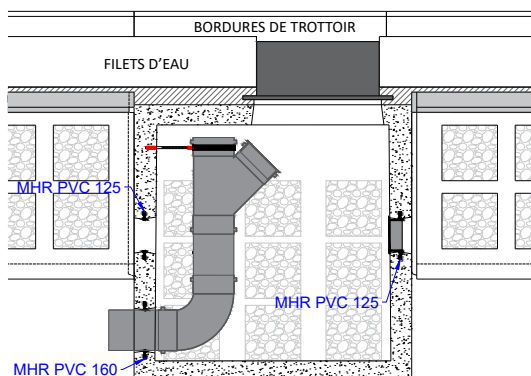
2

COUPE A-A

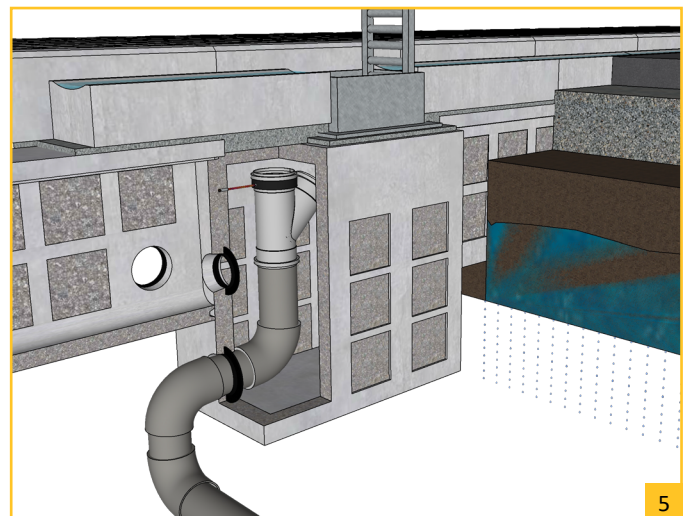


3

COUPE B-B AVEC CANIVEAUX 100x18x60



4



5

BOUCHE D'ÉGOUT (NON INCLUS) :

- type EJ D400 (BENOR, plat ou incurvé) ou
- type B10C (BENOR, plat ou incurvé).

POSE :

- voir [texte de spécification](#) sur notre site web.